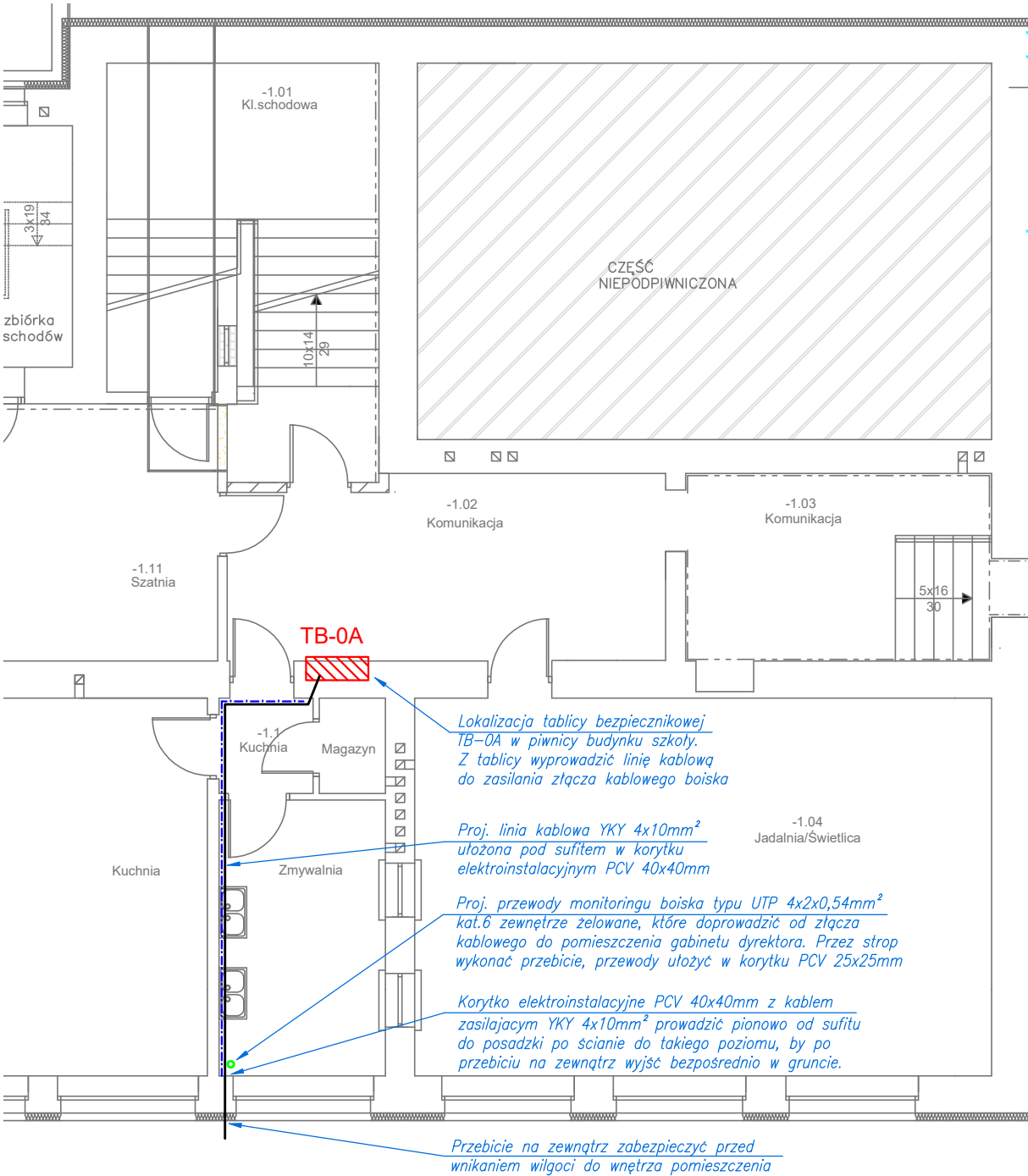


Tablica bezpiecznikowa
TB-0A



Tablica bezpiecznikowa TB-0A w piwnicy budynku szkoły, w której zabudować modułowy rozłącznik bezpiecznikowy 63A. Z tablicy wyprowadzić linię kablową YKY 4x10mm² (zabezpieczoną wkładką bezp. 50A) do zasilania złącza kablowego boiska



Jednostka projektowa :		Pracownia Usług Elektroenergetycznych Rafał Kramarczyk	
		ul. Pomnikowa 6, 47-450 Roszków REGON 363687441 e-mail pue.kramarczyk@gmail.com	
		kom. 692-432-262 NIP 639-177-91-42	
Temat opracowania :		<i>Budowa elektroenergetycznej linii kablowej nN do 1kV oraz złącza kablowego w celu wykonania zasilania i oświetlenia terenu boiska szkolnego w Mszanie przy ul. Sportowej</i>	
Lokalizacja:		Mszana , ul. Sportowa	
Inwestor:		Gmina Mszana, ul. 1 Maja 81, 44-325 Mszana	
Temat rysunku :		WYPROWADZENIE LINII KABLOWEJ Z TABLICY BEZPIECZNIKOWEJ TB-0A	
Branża: Elektryczna, Faza projektu:		Architektoniczno-Budowlany	
		Data: Maj 2022	
Projektant:		mgr inż. Rafał Kramarczyk upr. nr SLK/4748/PWOE/13 bez ograniczeń do projektowania w branży elektrycznej	
Sprawdzający:		mgr inż. Daniel Mazurek upr. nr SLK/6536/PWBE/16 bez ograniczeń do projektowania w branży elektrycznej	
Skala: -		Wszystkie prawa autorskie zastrzeżone. Reprodukacja bez zgody autora zabroniona. Podstawa prawna : ust. z dnia 04.02.1994 (Dz.U. nr 24 poz.83 z dnia 23.02.1994)	
		Rys. nr: E.03	